

РОССИЙСКАЯ СТРОИТЕЛЬНАЯ НЕДЕЛЯ 2025

Тренды современной архитектуры

Анастасия Пугачевич — архитектор, преподаватель МАрхИ,
основатель архитектурного бюро Pugachevich Studio





Анастасия Пугачевич

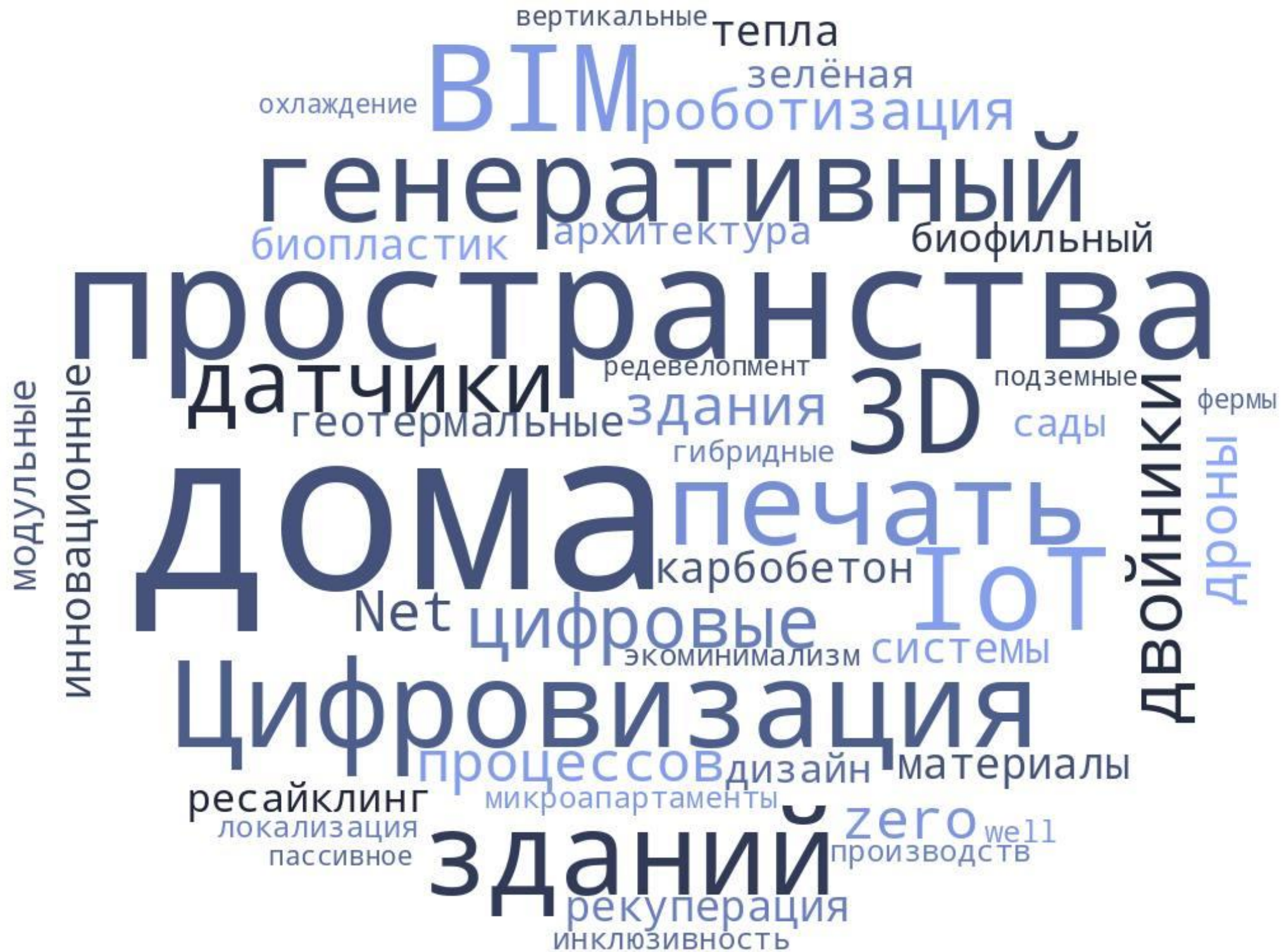
основатель архитектурного бюро Pugachevich Studio,
преподаватель МАрхИ

Основные направления работы:

- Историческое наследие и редевелопмент
- Жилые многоквартирные дома
- Коммерческая недвижимость
- Общественные и частные интерьеры
- Консалтинг



«Взгляд архитектора»
TG-канал



Тренды исчезают — хорошая архитектура остаётся на века

ПОЗДНЯЯ ИМПЕРСКАЯ АРХИТЕКТУРА

Контекст: расцвет капитализма,
модернизация.

Роскошь, орнаментальность,
использование новых материалов
(стекло, сталь)

1900–1917

СТАЛИНСКИЙ АМПИР

Контекст: утверждение соцреализма,
культ личности Сталина.

Пропаганда через архитектуру,
монументальность, использование
мрамора и бронзы

1932–1955

ПОСТСОВЕТСКИЙ ХАОС И ПОИСК ИДЕНТИЧНОСТИ

Контекст: Распад СССР,
коммерциализация, влияние
глобализации.

Смешение стилей, не всегда высокое
качество материалов, появление
элитного жилья.

1991–2010

1917–1932

АВАНГАРД И КОНСТРУКТИВИЗМ

Контекст: революция 1917 г,
урбанизация, поиск нового языка
для «пролетарского искусства».

Отказ от декора, акцент на социальной
функции (фабрики-кухни, дома-коммуны)

1955–1991

ТИПОВАЯ ЗАСТРОЙКА И МОДЕРНИЗМ

Контекст: хрущёвская оттепель,
борьба с «архитектурными
излишествами», дефицит жилья.

Массовость, стандартизация, экономия

- ТРЕНДЫ
В ФАСАДНЫХ РЕШЕНИЯХ

Усложненное формообразование

Москва продолжает расти вверх, в том числе и в жилых районах. При этом девелоперы всё чаще уходят от аскетичных монотонных башен к художественной выразительности и сложным решениям.

Высокого прямоугольника из стекла со скучным фасадным рисунком уже недостаточно.



ЖК Veer, Москва. Девелопер MR Group, арх. бюро

Дробление вертикального объёма на фрагменты, слоистость

Единый вертикальный объём с основной темой фасадного решения дробится вставками (блок из 3-5 этажей) с другими характеристиками:

- меняется художественный мотив членения плоскости фасада, ритм окон, пропорции;
- применяется другой материал (или цвет) с новым рисунком фасада. Меняется шаг между глухими и стеклянными элементами, пропорции.



ЖК в Сокольниках. Арх бюро WALL



ЖК, Москва. Девелопер MR Group

Волны на фасадах

Фасады все чаще стали «волноваться» в стиле бионической архитектуры.

В высотном строительстве это робкие колебания, а в объектах средней этажности линии более упругие.



Veil, Москва. Арх. бюро WALL

Сглаженные углы

Сглаженные углы: это решение применяется везде — и в высотках, и в объектах средней этажности.

Часто комбинируется с расширением дома кверху, при этом фасад решён аскетично, в одной системе фасадной сетки.



БЦ на Ходынке, Москва.
Арх. бюро Kleinewelt Architekten



Казань. Арх. бюро WALL

Использование открытых цветов

На смену белой архитектуре приходит цвет.

И это не про чёрный, который так любят все архитекторы.

Если раньше оттенки зелёного, латунь, золото и медь часто использовались как акцент в элементах декора, то сейчас речь идёт об использовании этих цветов для всего объёма зданий.

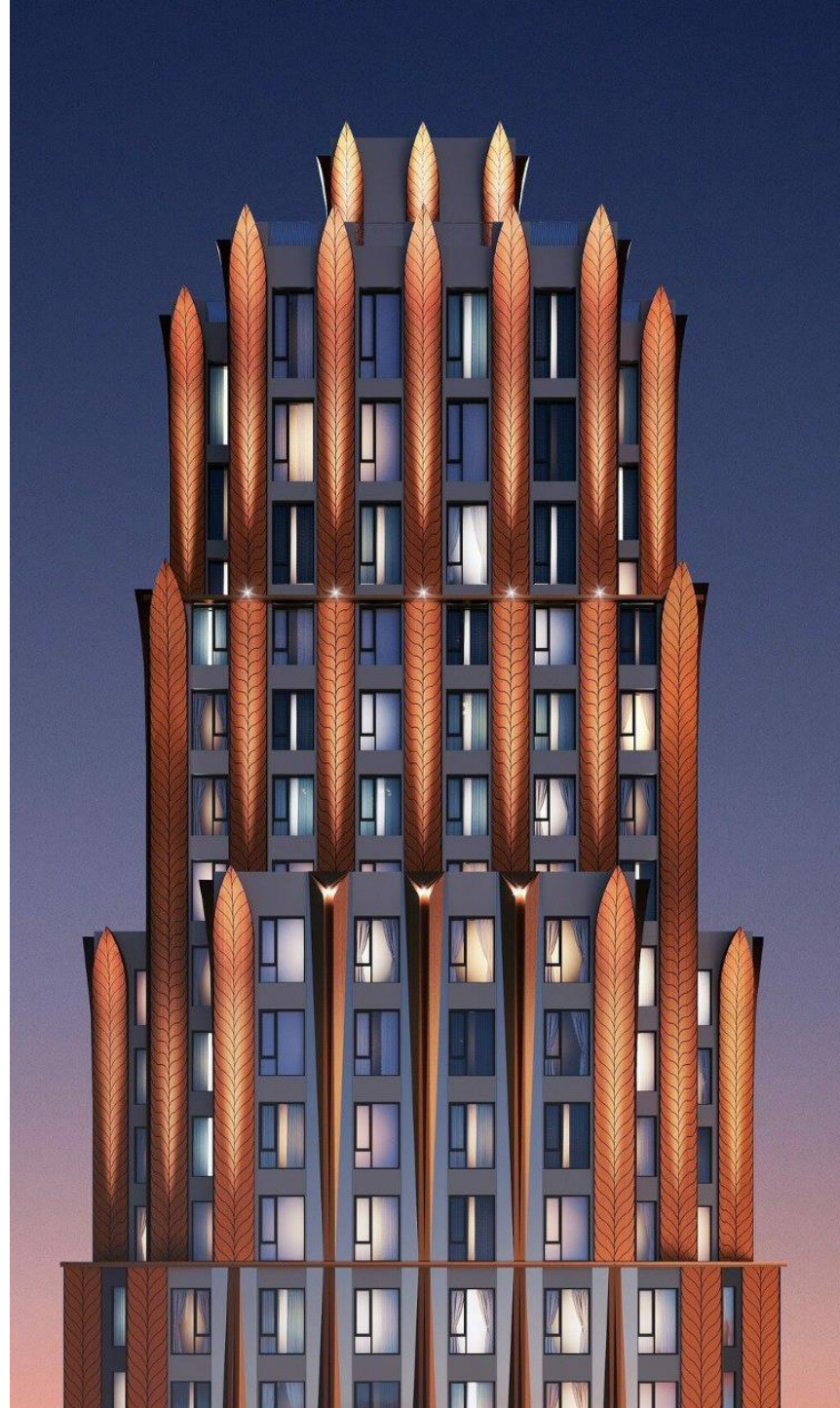


ЖК, Москва. Девелопер Крост

Декоративность, орнамент и манерность

В новостройках угадываются мотивы сталинских высоток в стиле ар-деко. Они считаются в ступенчатом силуэте завершения здания, в стрельчатых, мощных вертикальных элементах по фасаду и декоративном орнаменте.

Отчасти пока не хватает роскоши и изысканности, которые так свойственны этому стилю.



ЖК ERA, Москва. Арх. бюро GAF Architects



ЖК Павелецкая Сити. MR Group/Level Group

Emo-tech

как следующий виток развития архитектурных решений после hi-tech

Здесь мало одной технологичности — нужно то, что вызывает эмоции. Сергей Кузнецов, автор термина, приводит примеры таких зданий в Москве: парк «Зарядье», Бабаевский комплекс, Центр художественной гимнастики Винер-Усмановой, кластер МГУ «Ломоносов», ЖК RED7, новый кампус «Бауманки».



Учебно-образовательный кластер «Ломоносов», Москва. Арх. бюро KAMEN Architects

Параметрические фасады

Типичные архитектурные решения на таких фасадах:

- Уже привычные подсечки, сдвиги и смещение (поворот) объёмов относительно оси остаются, но здесь архитекторы хотят более активно «ломать» форму.
- Усложненный силуэт, выраженный, например, в обрубке классического прямоугольника (скошенные углы в основании и сверху) или, напротив, в плавном расширении башен кверху.
- Сложная пластика фасада с активными рельефными элементами.



ЖК, Москва. Девелоппер MR Group

Параметрические фасады

Шаблоны параметризма, стиля цифровой эпохи:

- Мода на тиражирование объёмного паттерна — квадрата, прямоугольника, треугольника, волны.
- Ребристый фасад выступает антагонистом мягких форм, и это один из способов усложнить силуэт. Для такого решения используется треугольный или прямоугольный / квадратный выступ как основной паттерн фасада.



Офисный комплекс, Москва. Арх. бюро APEX

“ ВСЕ ТРЕНДЫ ОДНАЖДЫ СТАНОВЯТСЯ ИСТОРИЕЙ,
А ЗНАКОВЫЕ ДЛЯ СВОЕГО ВРЕМЕНИ ЗДАНИЯ — ОКН ”

Тренд на возрождение истории и самобытности

- Как нация мы доросли до понимания того, что своё = интересное, красивое и особенное. И это нужно сберечь, дать ему новую жизнь. Интерес к истории комплексный: от архитектуры и гастрономии, до моды и туризма.
- Культурное наследие — интерес инвесторов и поддержка государства ОКН доказывает: это долгосрочный тренд, и в ближайшие годы мы увидим много классных проектов на базе исторических зданий.
- Переосмысление исторической архитектуры, к отражению в постройках национальной и региональной культурной идентичности.



Мастер-план центра города Таруса. Арх. бюро Рождественка



Ты покупаешь жильё премиум-класса задорого

Я жду до 2025 года, когда стандарты и фишки из него мигрируют в комфорт-класс

МЫ НЕОДИНАКОВЫЕ

- ТРЕНД НА МИГРАЦИЮ РЕШЕНИЙ В РАЗНЫХ СЕГМЕНТАХ РЫНКА

Анастасия Пугачевич

архитектор, преподаватель МАрхИ,
основатель архитектурного бюро Pugachevich Studio,
автор тг-канала «Взгляд архитектора»

КОНТАКТНАЯ
ИНФОРМАЦИЯ

www.pugachevich.studio

+7 925 944-80-08

